

Professional Services

Rundum gut betreut



**Kundendienst
Ersatzteile
Wartung
Überholung
Hochrüstung
Reparatur**



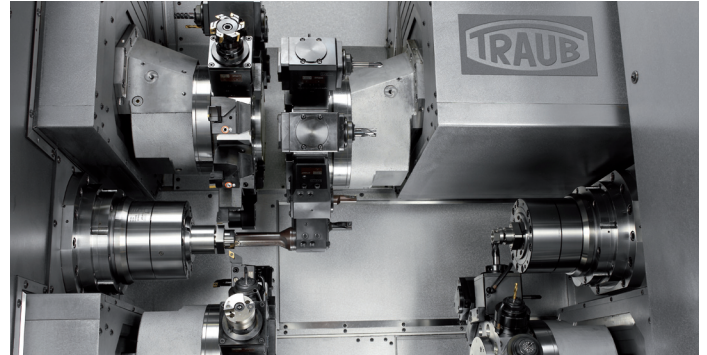
Wartung, Kundendienst und Ersatzteilversorgung

Professionelle Ausführung

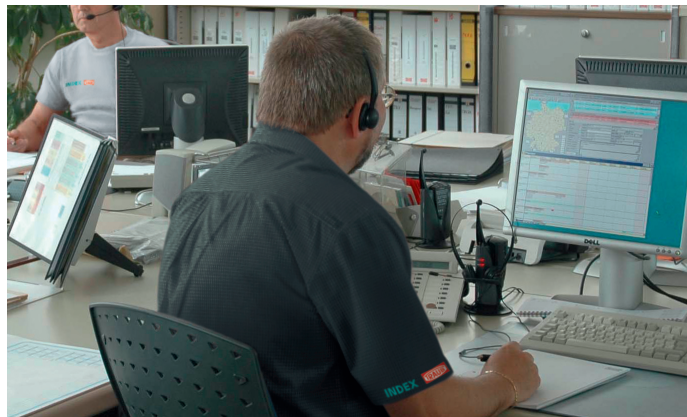
Fachgerechte wie auch vorbeugende Wartung erhält die definierten Qualitätsanforderungen Ihrer Maschine und erhöht deren Verfügbarkeit. Gerne bieten wir Ihnen hierzu eine auf Ihre Bedürfnisse zugeschnittene Wartungsvereinbarung an.

Problemlösung weltweit

Wir erhöhen die Planungssicherheit hinsichtlich Ihrer TRAUB Drehmaschinen. Auftretende Störungen lösen unsere qualifizierten Service-Techniker per Telefon-Support oder durch einen schnellen Service-Einsatz vor Ort.



- Qualifizierte Durchführung
- Minimierung von Stillstandszeiten
- Paketpreise und damit volle Kostenkontrolle
- Ausschließliche Verwendung von Originalersatzteilen

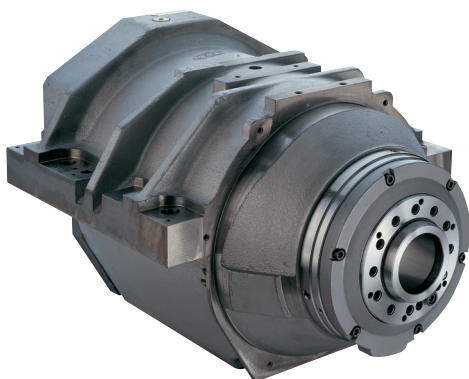


Ersatzteile und Tauschteile

Unser hoher Servicegrad ermöglicht eine schnelle Ersatzteilversorgung – innerhalb von 24 Stunden und kostenfrei in Deutschland.

- 12 Monate Gewährleistung auf alle Original-Ersatzteile
- Schnellere Verfügbarkeit durch Einsatz von Tauschbaugruppen

Überholung/Reparatur von Baugruppen und Maschinen



Retrofit auf Stand der Technik

Profitieren Sie von unseren qualifizierten Mitarbeitern und deren jahrelangen Erfahrung im Maschinenbau. Unsere Experten überholen Ihre Maschinen oder Baugruppen entweder vor Ort oder im Lieferwerk. Auf Wunsch

bieten wir Ihnen individuelle Nachrüstungen für Ihre Maschine an. Höchste Reparatur-Standards geben Ihnen die nötige Sicherheit wieder mit Ihrer gewohnten Qualität und Produktivität weiterarbeiten zu können.

- Werterhalt Ihrer Maschine
- Sicherung hoher Produktivität
- 12 Monate Gewährleistung
- Geometrieprüfung
- Abnahmeprotokoll nach TRAUB Standard
- Individuelle Nachrüstungen

TRAUB Drehmaschinen
GmbH & Co. KG
Hauffstraße 4
D-73262 Reichenbach
Telefon +49 (0) 7153 502-0

Hotline: +49 (0)7153 502-600
service@traub.de

