

Torno Automático CNC de Cabeçote Móvel

Torno Automático CNC de Cabeçote Móvel,

sem bucha de guia



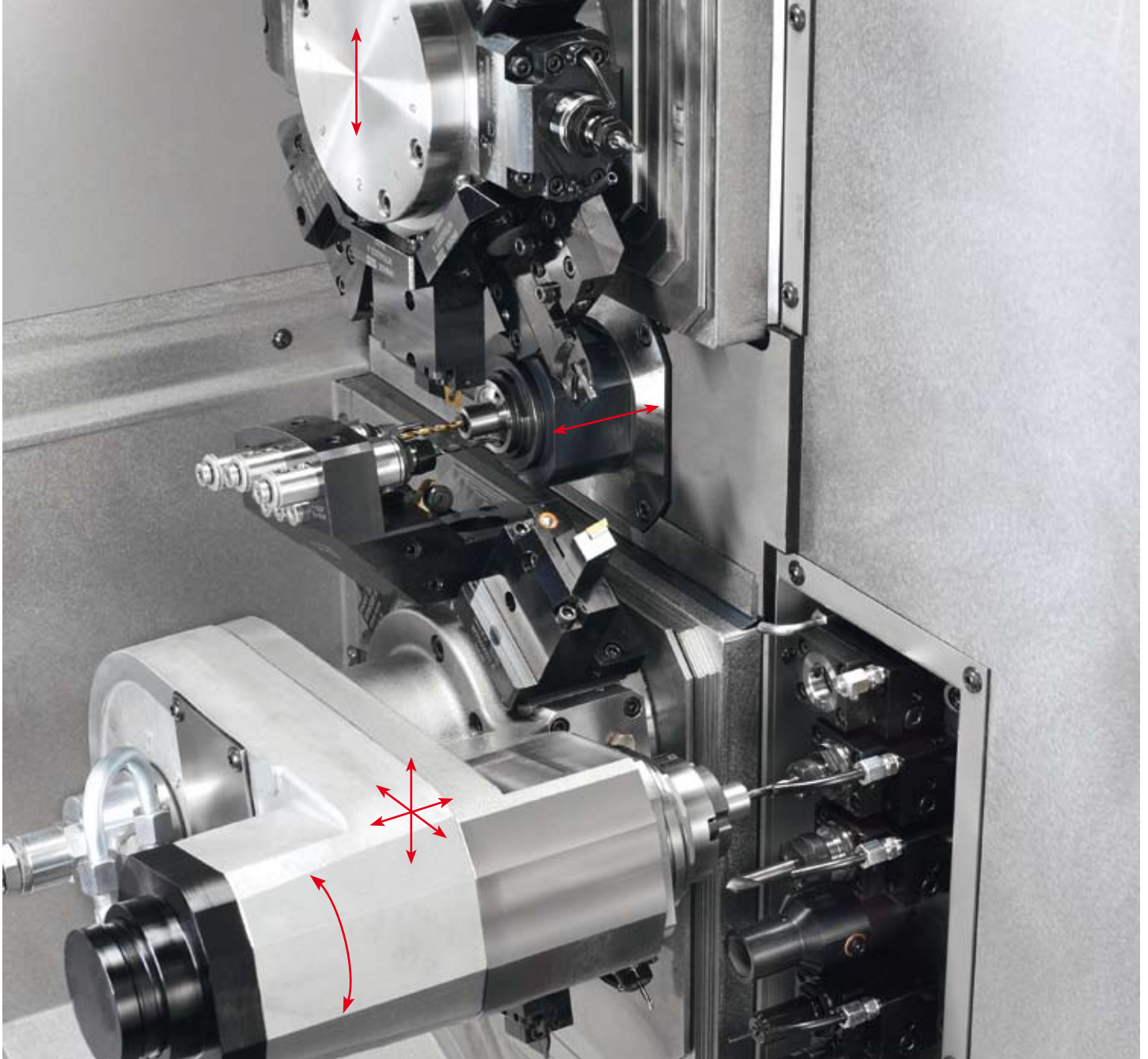
TNL 18 P



TNL18P

O melhor em

tecnologia e preço



O melhor preço combinado com a melhor tecnologia.

O torno TRAUB TNL18P foi desenvolvido de acordo com essas exigências do cliente.

Uma máquina que oferece

muito mais que um preço atraente, oferece tecnologia inovadora e eficiência comprovada.

■ possibilidade de usinagem com até 3 ferramentas simultâneas

■ campo de trabalho com fácil acesso e eixos com cursos longos

■ giro do revólver utilizando o eixo NC rotativo

■ grande quantidade de ferramentas fixas e acionadas através da

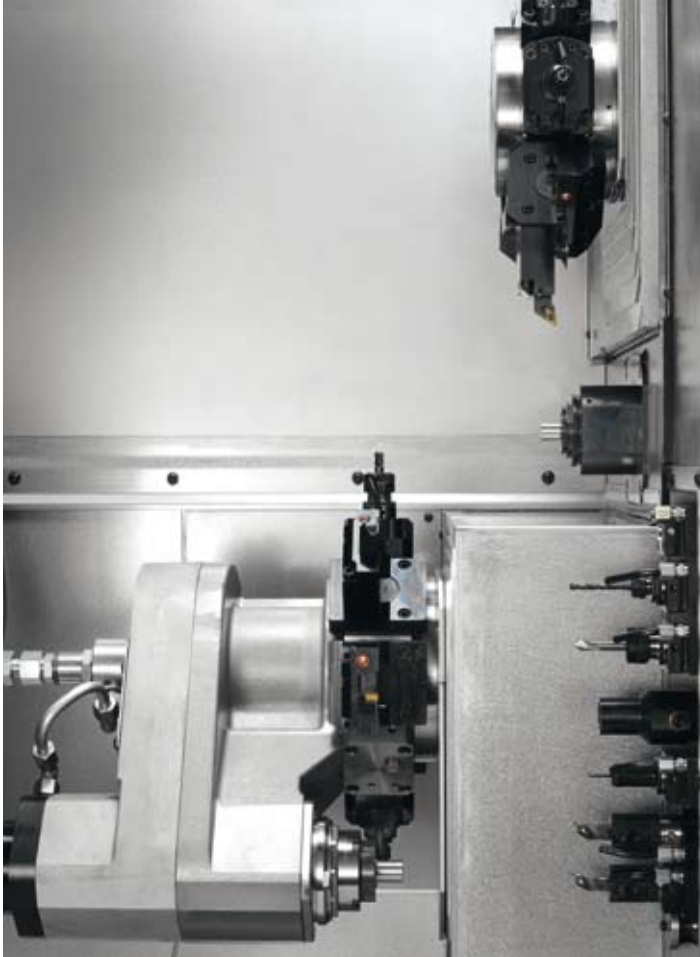
utilização de suportes duplos e triplos

■ contra-fuso com 3 eixos para fixar a peça

■ novo comando TX8i-p

Perfeita interação

do sistema



Fuso principal

- acionamento por correia altamente dinâmico
- posicionamento rápido do eixo C
- alto torque garantindo um grande volume de remoção de cavacos

Contra-fuso com revólver inferior

- contra-fuso altamente potente com grandes cursos nos eixos X/Y/Z e revólver integrado de 7 estações
- posicionamento do fuso em 3 eixos, resultando em alta precisão na transferência de peças
- 3 eixos na usinagem posterior para peças com geometrias complexas
- posicionamento rápido do eixo C

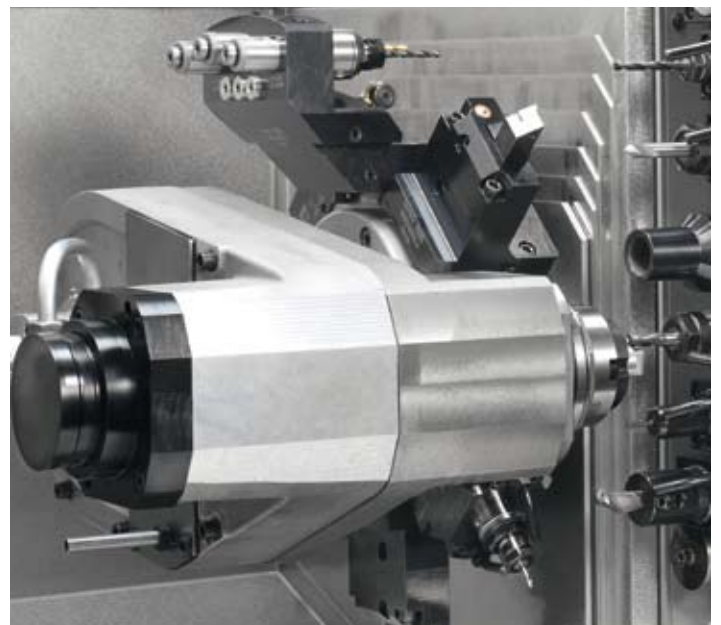
Revólver superior

- 8 estações de ferramentas
- acionamentos altamente potentes das ferramentas acionadas em todas as estações
- giro do revólver utilizando eixo NC rotativo sem travamento mecânico, o que permite posicionamento em qualquer ângulo
- movimento do eixo Y através de interpolações nos eixos X/C/H
- tempos de cavaco a cavaco compatíveis com o carro linear de ferramentas (sistema gang)
- cada estação pode ser equipada com suportes múltiplos
- possibilidade de adequar no revólver usinagem no fuso principal e no contra-fuso simultaneamente com 2 ferramentas



Unidade de usinagem posterior

- 7 estações de ferramentas
- os cursos longos do contra-fuso permitem múltiplas funções
- o sistema de acionamento especial oferece a escolha de alta rotação ou de alto torque
- descarga de peças integrada: a peça pode ser lavada/expelida ou posicionada e agarrada

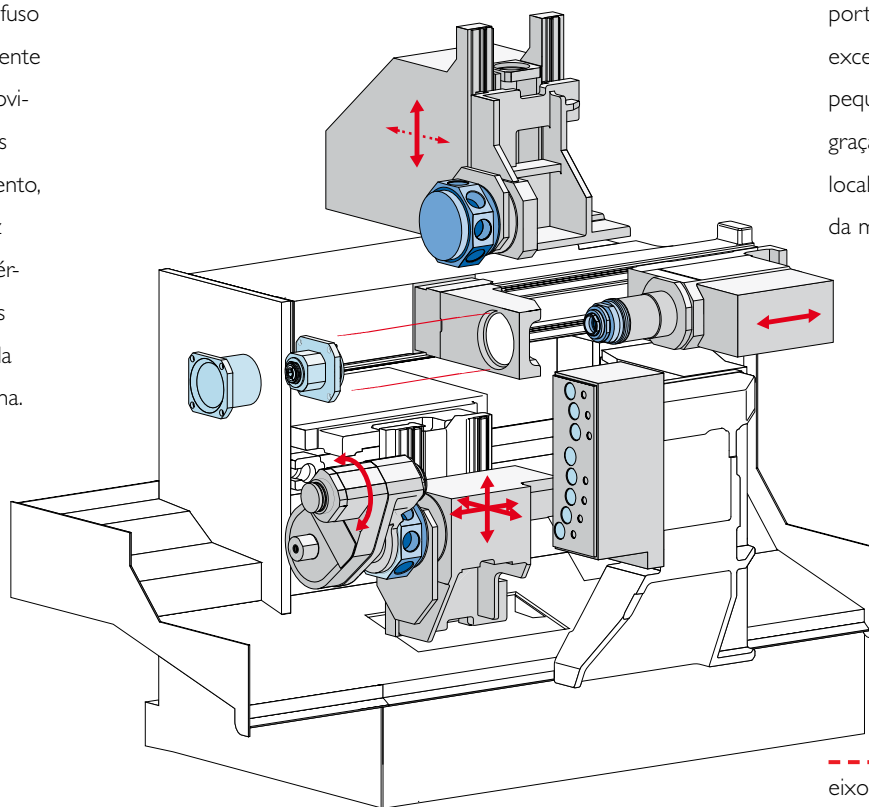


Construção da base sólida

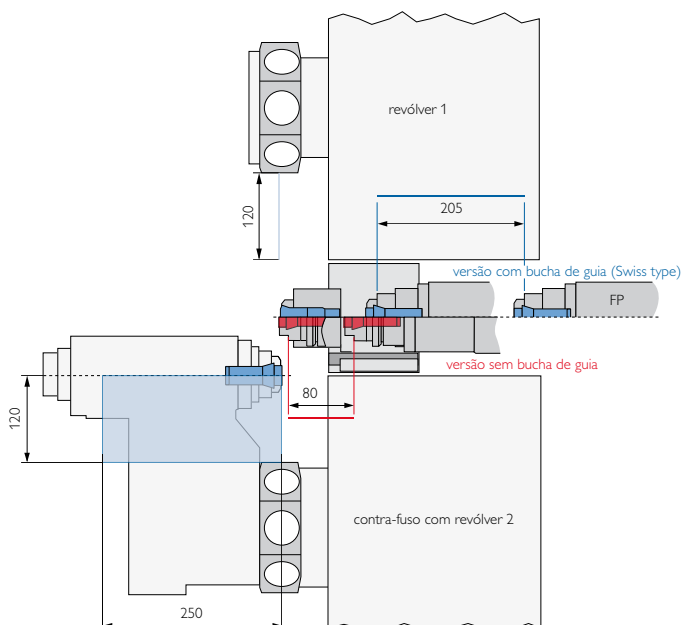
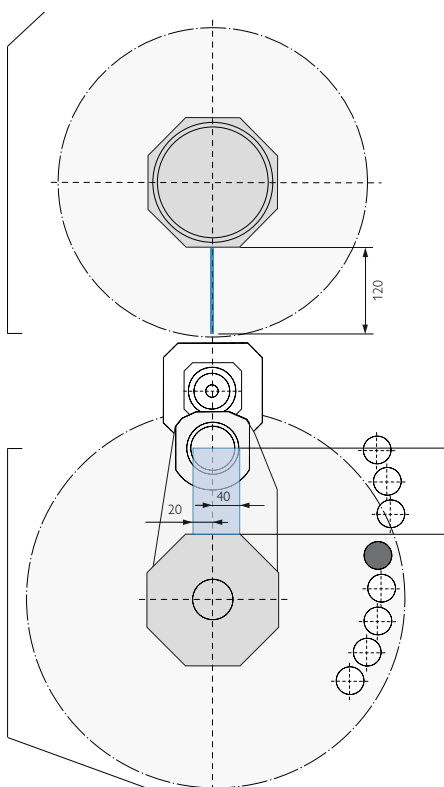
O leito da máquina, à prova de torção e flexão, é feito de ferro fundido e carrega a caixa do fuso desenhada termo-simetricamente e as guias lineares para os movimentos em Z. Tem excelentes características de amortecimento, assim como excelente rigidez dinâmica e alta estabilidade térmica. O escoamento livre dos cavacos é garantido através da construção vertical da máquina.

Máquina compacta com ótima acessibilidade

A construção vertical e a grande porta-corrediça garantem excelente acessibilidade em uma pequena área. Isso ocorre também graças ao armário elétrico estar localizado na parte superior da máquina.



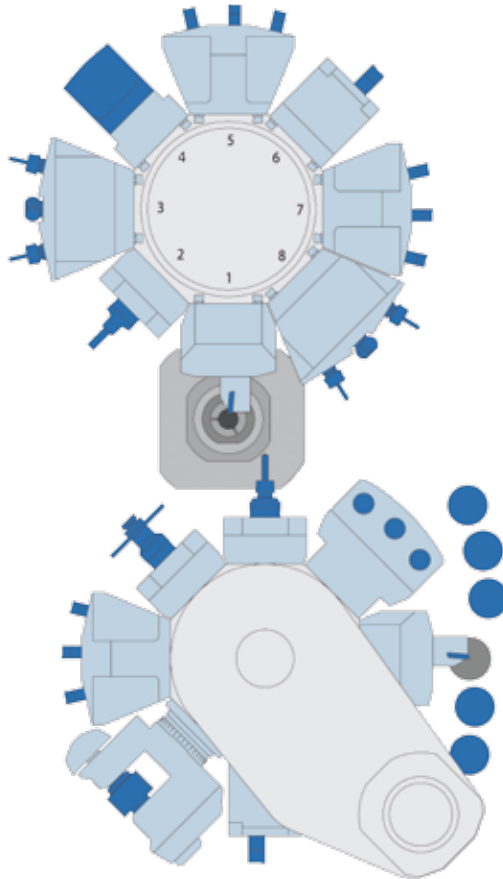
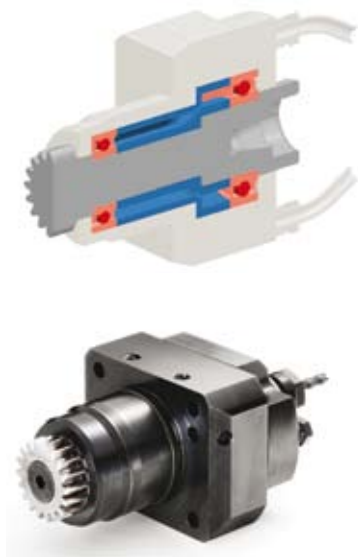
eixo Y através de interpolação



Isto faz dos cabeçotes revólver tão especiais

Sistema de alojamento de ferramentas aperfeiçoado

O novo sistema de eixo compacto proporciona uma rigidez significativamente maior, resultando em uma vida útil mais longa e melhor qualidade superficial.

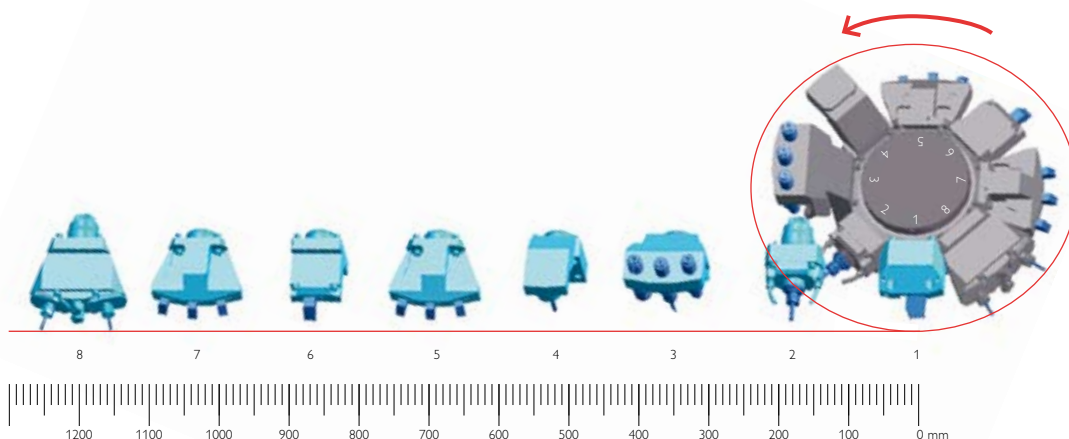


Giro do revólver com eixo NC rotativo

As novas construções do revólver são os destaques no TNL18P. Pela primeira vez, o movimento de giro é realizado por um eixo NC, sem travamento mecânico. Isto permite posicionar rapidamente, tanto o revólver como o contra-fuso, em qualquer ângulo.

Contra-fuso com cinemática única

O contra-fuso da TRAUB é inovador, está localizado sobre a guia cruzada X/Y/Z, que também carrega simultaneamente o revólver inferior.



Grande reserva de ferramentas

O perímetro desenvolvido da circunferência de ferramentas corresponde a 1.225 mm de comprimento, superando qualquer portador linear de ferramentas tipo gang

O desempenho de uma máquina-ferramenta moderna depende não só da concepção de sua construção mecânica, mas também fundamentalmente do comando CNC. O comando TX8i-p está otimizado aos requisitos do TNL18P, combinando alto desempenho com elevada confiabilidade.

Conceito do comando moderno e inteligente

- comando moderno, com desempenho do tempo secundário otimizado
- processador de 64 bits RISC de alta performance
- PLC adicional com processador de alta performance, garantindo o tempo da peça extremamente curto
- comando digital

- tempo de ciclo do circuito minimizado
- sistema de medição absoluto
- confiabilidade extremamente alta
- redução no esforço de programação
- sem necessidade de treinamento adicional, o comando é compatível com a série TRAUB TX8i (mesma programação / mesmo formato de programa)

Programe onde preferir

- a elaboração e a otimização dos programas são feitas de maneira simples e rápida com programação diretamente na máquina ou então mais confortavelmente num PC externo

A TNL18P também suporta WinFlexIPSP^{Plus} para uma programação e simulação apoiada num PC externo.

- possibilidade de programação e simulação paralela passo-a-passo
- sincronização extremamente fácil das seqüências de usinagem
- otimização do tempo de peça já durante a programação
- planejamento e otimização da operação de setup usando as

funções "Modo Manual" e "Modo Automático" correspondentes à máquina real

- a simulação 3D e a verificação computadorizada proporcionam maior segurança
- transferência de dados através de comunicação Ethernet

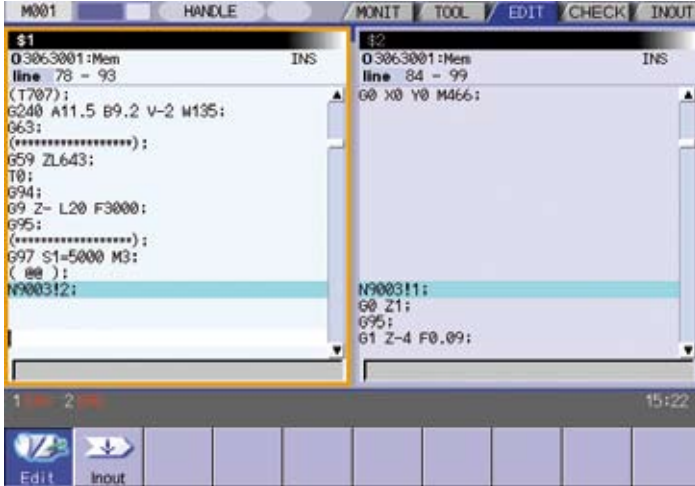


TRAUB TX8i-p

O comando para todas as suas necessidades

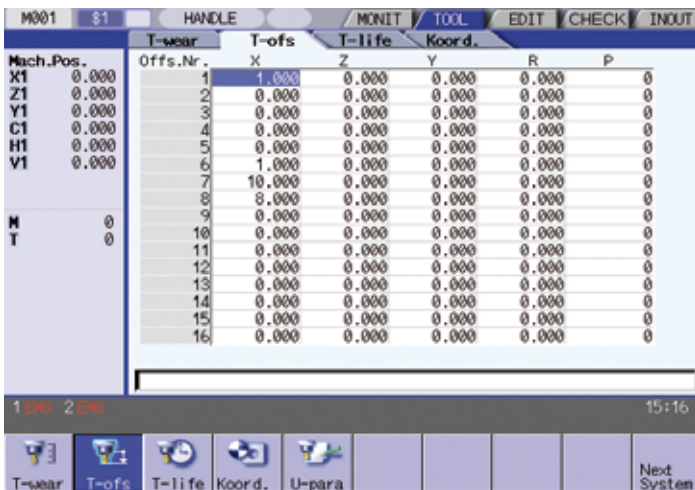
Editar

- input e otimização do programa diretamente na máquina
- visualização simples do programa de sincronização para 2 sistemas (canais)
- funções como "localizar e substituir" e "copiar e colar" dos blocos de programas facilitam a reutilização das partes de programas já existentes



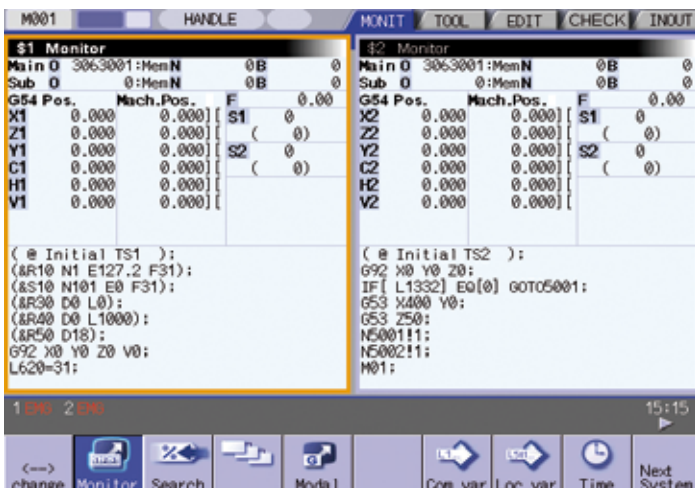
Dados das ferramentas

- os dados das ferramentas aparecerem dispostos de forma clara na tela do comando
- fácil setup e ajuste de compensações de desgaste das ferramentas através da exibição simultânea dos dados das ferramentas e das posições dos eixos



Monitor

- todas as informações necessárias para a programação são exibidas no monitor
- visualização das posições dos eixos, dados de corte e funções da máquina



		TNL18P	TNL18P sem bucha de guia
Cabeçote móvel			
Passagem de barras, máx.	mm		20
Curso Z1, máx.	mm	205	80
Rotação, máx.	rpm	10000	10000
Potência a 100% / 40%	kW		2,2 / 3,7
Torque a 100% / 40%	Nm		14 / 23,5
Resolução do eixo C	grau		0,001
Avanço rápido Z1, máx.	m / min		40

Revólver superior			
Alojamentos de ferramentas	quant.		8
Ferramentas acionadas	quant.		8
Potência a 100% / 40%	kW		1 / 2
Diâmetro dos alojamentos	mm		45
Seção transv. do suporte	mm	16 x 16 / 12 x 12	
Curso X1	mm		120
Avanço rápido X1	m / min		20
Tempo cavaco a cavaco	s		<0,3

Revólver inferior			
Alojamentos de ferramentas	quant.		7
Ferramentas acionadas	quant.		7
Potência a 100% / 40%	kW		1,5 / 2,5
Diâmetro dos alojamentos	mm		45
Seção transv. do suporte	mm	16 x 16 / 12 x 12	
Curso X2	mm		120
Curso Z2	mm		250
Curso Y2	mm		-20 / +40
Avanço rápido X2/Z2/Y2	m / min		20 / 20 / 40
Tempo cavaco a cavaco	s		<0,3

Contra-fuso			
Profund. de fixação / Diâmetro, máx.	mm		175 / 20
Rotação, máx.	rpm		12000
Potência a 100% / 40%	kW		1,5 / 2,5
Resolução do eixo C	grau		0,001

Unidade de usinagem posterior			
Alojamentos de ferramentas	quant.		7
Ferramentas acionadas	quant.		3
Diâmetro dos alojamento	mm		36
Rotação, máx.	rpm		10000
Potência a 100% / 25%	kW		1 / 2

Dados Técnicos

Equipamento de lubrificação e refrigeração

Unidade básica

Pressão da bomba	bar	3 / 8
Capacidade do reservatório	l	250
Vazão 3 / 8 bar	l/min	80 / 100
Malha do filtro	µm	250

Pressão média (opcional)

Pressão da bomba	bar	30
Vazão	l/min	20
Malha do filtro	µm	60

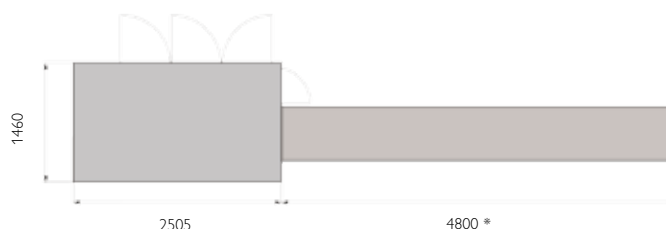
Unidade hidráulica

Capacidade do reservatório	l	40
----------------------------	---	----

Dimensões da máquina

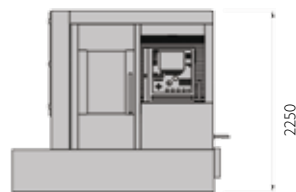
Comprimento x largura x altura	mm	2505 x 1460 x 2250
Peso de aprox.	kg	4000 *
Potência instalada	kW	24

* depende do equipamento



(planta)

* contorno e comprimento depende do magazine de barras



TRAUB Drehmaschinen
GmbH & Co. KG
Hauffstraße 4
73262 Reichenbach / Alemanha
Tel. +49 (7153) 502-0
Fax +49 (7153) 502-694
www.traub.de

