

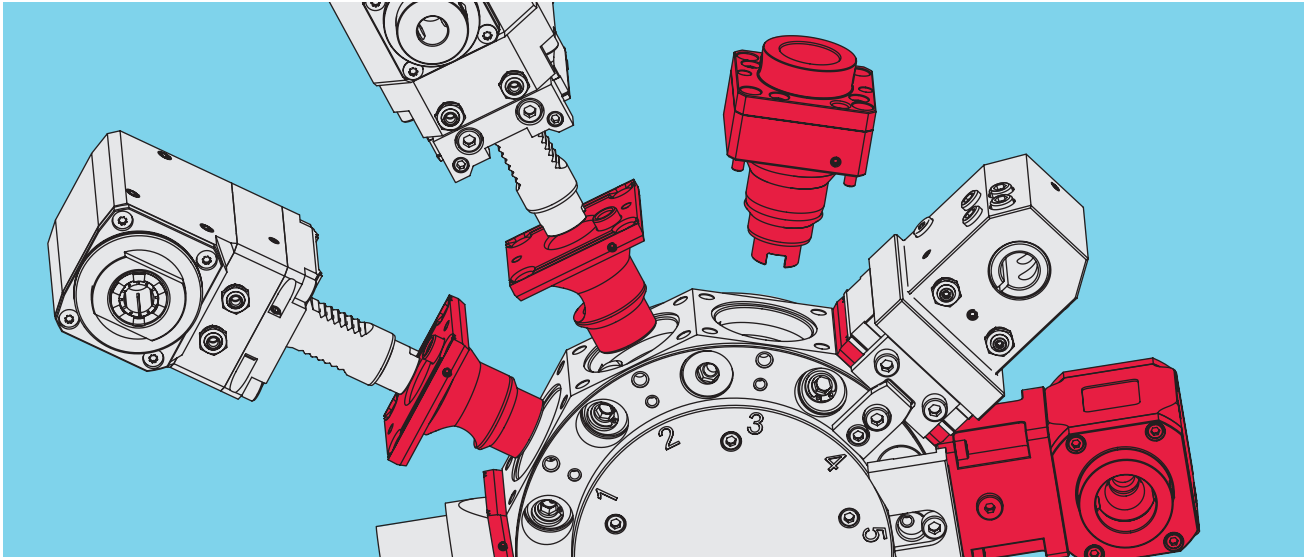
INDEX



Werkzeughalter TRAUB TNX65/42

UniFlex-Revolver

Werkzeughalter für UniFlex-Revolver



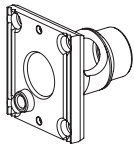
Der UniFlex-Revolver kombiniert altbewährte Konstruktionsprinzipien mit den Möglichkeiten moderner Werkzeughaltersysteme.

Vorteile des UniFlex-Revolvers

- **optimal für alle anspruchsvollen Fräsoperationen.**
Die bauartbedingt mögliche Verwendung großer Lager und der große Abstand zwischen den Lagern resultieren in einer deutlich höheren Stabilität und Steifigkeit. Verstärkt wird dies noch durch die solide Schraubenverbindung des Werkzeughalters mit dem Revolver.
- **mehr Platz im Arbeitsraum durch die sehr niedrige Bauhöhe**
- **besonders schnell und flexibel durch die Verwendung des Schnellwechselsystems WFB**

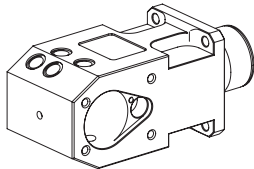
Ein weiteres herausragendes Merkmal des UniFlex-Revolvers ist die Möglichkeit, bereits vorhandene VDI 30-Werkzeughalter einzusetzen. Dafür wird lediglich ein Adapter benötigt. Selbstverständlich ist der Adapter kompatibel mit allen unseren Fixiersystemen - egal ob W-Verzahnung, TRAUB-Leiste oder V-Leiste. Und sollte der Adapter irgendwann einmal Verschleißspuren aufweisen, können Sie ihn ganz einfach gegen einen neuen ersetzen.

Bei weiteren Fragen rufen Sie uns einfach an unter (07153) 502-9854. Ausführliche Informationen finden Sie auch im Internet unter <http://infoshop.index-werke.de>



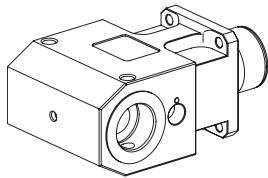
479060 Adapter
Werkzeugaufnahme VDI 30
Kühlung —
Übersetzungsverhältnis —
Abmessungen (X/Y/Z) 10/—/— mm

6



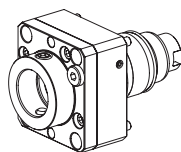
W7590000 Bohrhalter
Werkzeugaufnahme DIN 1835 B/E D40
Kühlung AK/IK, Pmax=20bar
Übersetzungsverhältnis —
Abmessungen (X/Y/Z) 100/—/35 mm

7



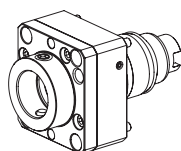
W7590001 Bohrhalter, 2-fach
Werkzeugaufnahme WFB 32-20
Kühlung AK/IK, Pmax=20bar
Übersetzungsverhältnis —
Abmessungen (X/Y/Z) 100/—/50 mm

8



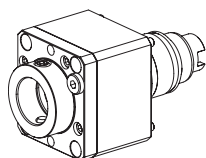
W7595000 Bohreinheit
Werkzeugaufnahme WFB 32-20
Kühlung IK, Pmax=16bar
Übersetzungsverhältnis 1 (1:1)
Abmessungen (X/Y/Z) 53/—/— mm

9



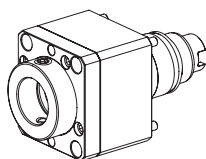
W7595001 Bohreinheit
Werkzeugaufnahme WFB 32-20
Kühlung AK, Pmax=20bar
Übersetzungsverhältnis 1 (1:1)
Abmessungen (X/Y/Z) 53/—/— mm

10



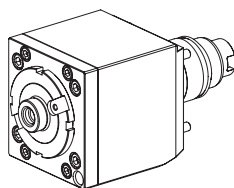
W7595002 Fräseinheit
Werkzeugaufnahme WFB 32-20
Kühlung AK, Pmax=20bar
Übersetzungsverhältnis 1 (1:1)
Abmessungen (X/Y/Z) 74/—/— mm

11



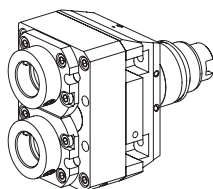
W7595007 Fräseinheit, für schwere Fräsbearbeitung
Werkzeugaufnahme WFB 32-20
Kühlung AK, Pmax=20bar
Übersetzungsverhältnis 1 (1:1)
Abmessungen (X/Y/Z) 74/—/— mm

12



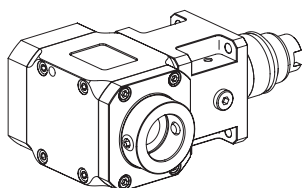
W7595003 Fräseinheit
Werkzeugaufnahme Fräswelle D22
Kühlung AK, Pmax=20bar
Übersetzungsverhältnis 4 (4:1)
Abmessungen (X/Y/Z) 93,5/—/— mm

13



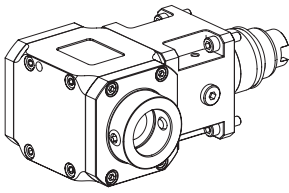
W7595008 Fräseinheit, zweifach
Werkzeugaufnahme WFB 24-16
Kühlung AK/IK, Pmax=80bar
Übersetzungsverhältnis 0,5 (1:2)
Abmessungen (X/Y/Z) 85/±25/— mm

14



W7595004 Fräseinheit
Werkzeugaufnahme WFB 32-20
Kühlung IK, Pmax=80bar
Übersetzungsverhältnis 1 (1:1)
Abmessungen (X/Y/Z) 95/—/65 mm

15

**W7595005 Fräseinheit****Werkzeugaufnahme**

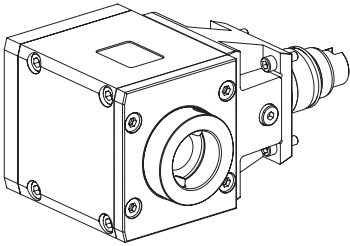
WFB 32-20

KühlungAK, P_{max}=20bar**Übersetzungsverhältnis**

1 (1:1)

Abmessungen (X/Y/Z)

95/—/65 mm

Katalogseite**16****W7595006 Fräseinheit****Werkzeugaufnahme**

WFB 40-25

KühlungIK, P_{max}=80bar**Übersetzungsverhältnis**

2 (2:1)

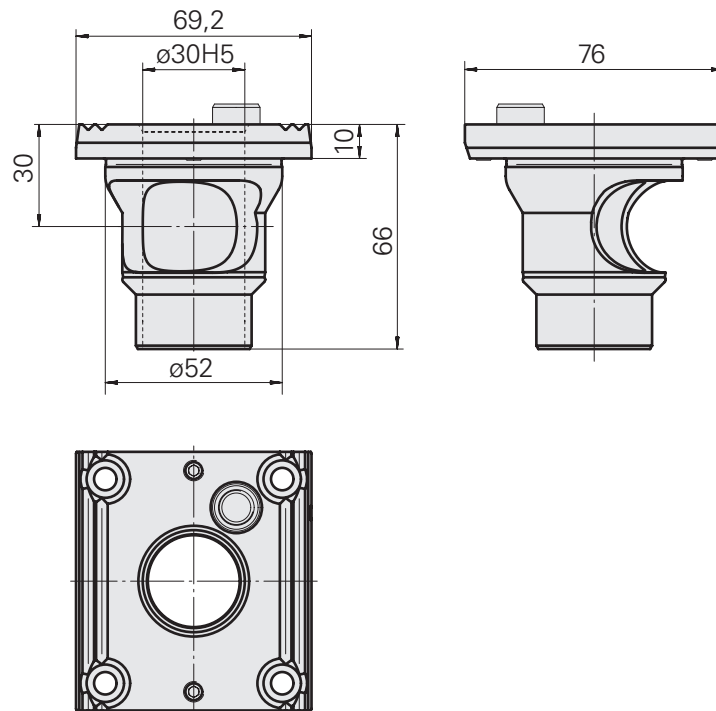
Abmessungen (X/Y/Z)

110/—/70 mm

17

Adapter

Maschinenschnittstelle	Kompakt-Schaft 52
Antrieb	kein Antrieb
Werkzeugaufnahme	VDI 30
Kühlung	—
Übersetzungsverhältnis	—
Drehrichtungsumkehr	—
180° wendbar	—
Abmessungen (X/Y/Z)	10/—/— mm

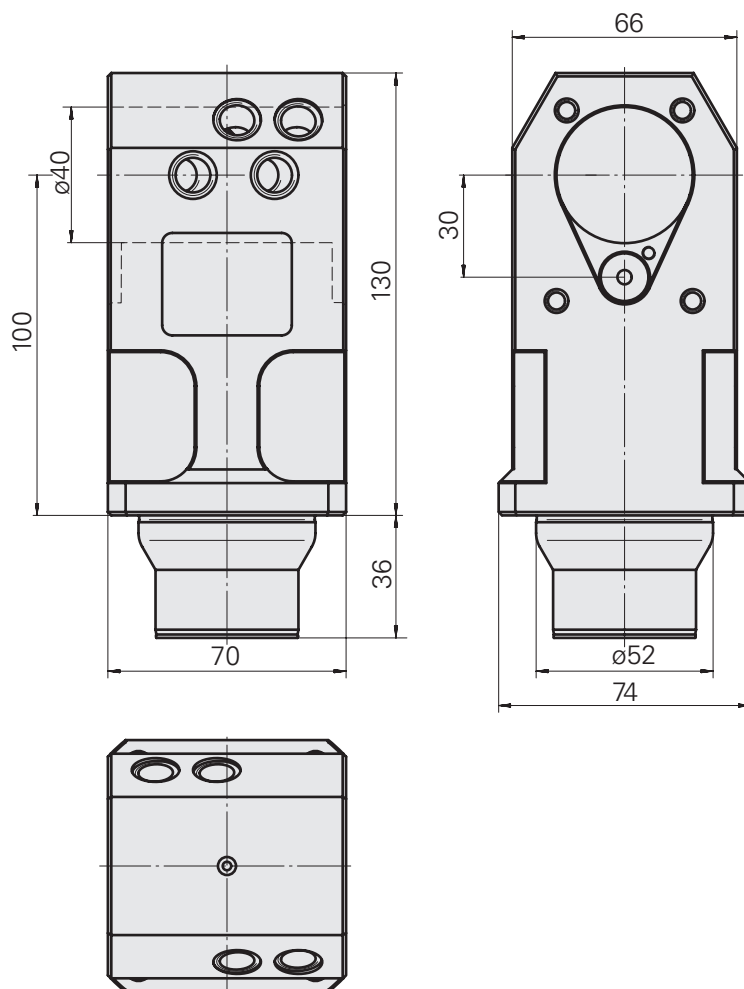


Bohrhalter

Maschinenschnittstelle	Kompakt-Schaft 52
Antrieb	kein Antrieb
Werkzeugaufnahme	DIN 1835 B/E D40
Kühlung	AK/IK, Pmax=20bar
Übersetzungsverhältnis	—
Drehrichtungsumkehr	—
180° wendbar	ja
Abmessungen (X/Y/Z)	100/—/35 mm

Passendes Zubehör

Aufnahmebuchse	W64222.41--
Aufnahmebuchse	W64220.02--
Aufnahmebuchse	W64221.14--

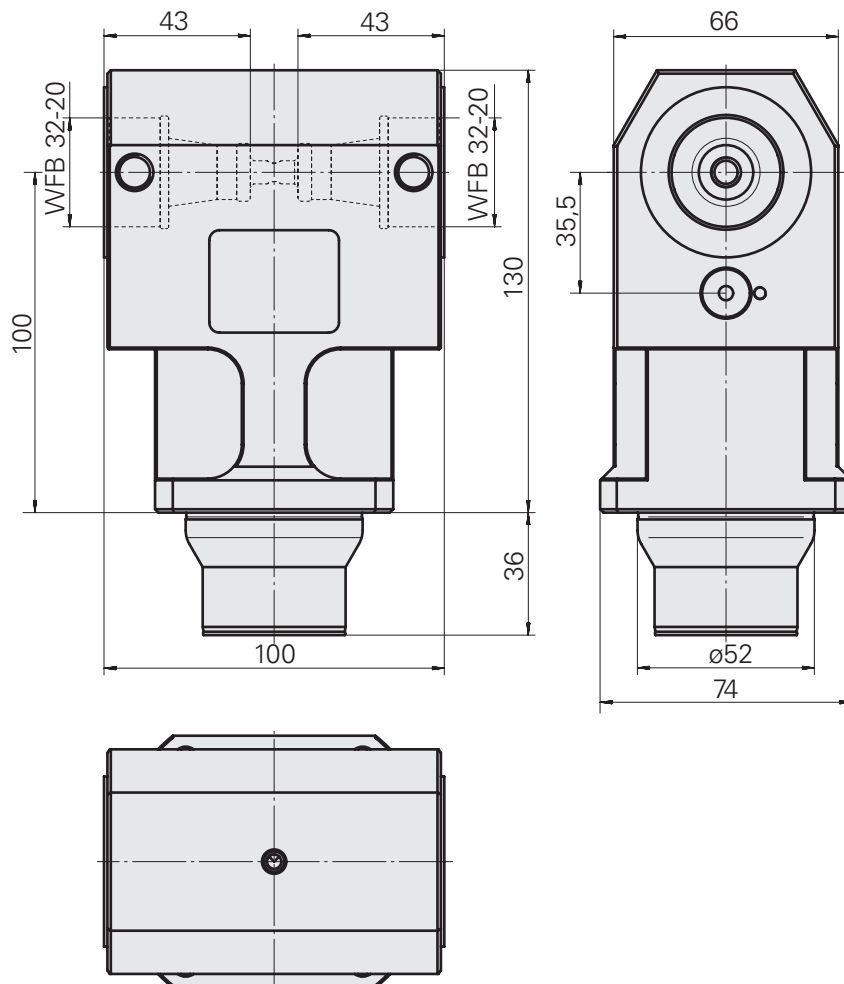


Bohrhalter, 2-fach

Maschinenschnittstelle	Kompakt-Schaft 52
Antrieb	kein Antrieb
Werkzeugaufnahme	WFB 32-20
Kühlung	AK/IK, Pmax=20bar
Übersetzungsverhältnis	—
Drehrichtungsumkehr	—
180° wendbar	ja
Abmessungen (X/Y/Z)	100/—/50 mm

Passendes Zubehör

WFB mit Schrumpfaufnahme	WZ9990.3206F
WFB mit Weldon-Aufnahme	WZ9990.3207F
WFB mit Spannzangenaufnahme	WZ9990.3208F
WFB mit Fräsdornaufnahme	WZ9990.3209F
WFB mit Hydrodehnaufnahme	WZ9990.3210F
WFB sonstige Aufnahmen	WZ9990.3200F

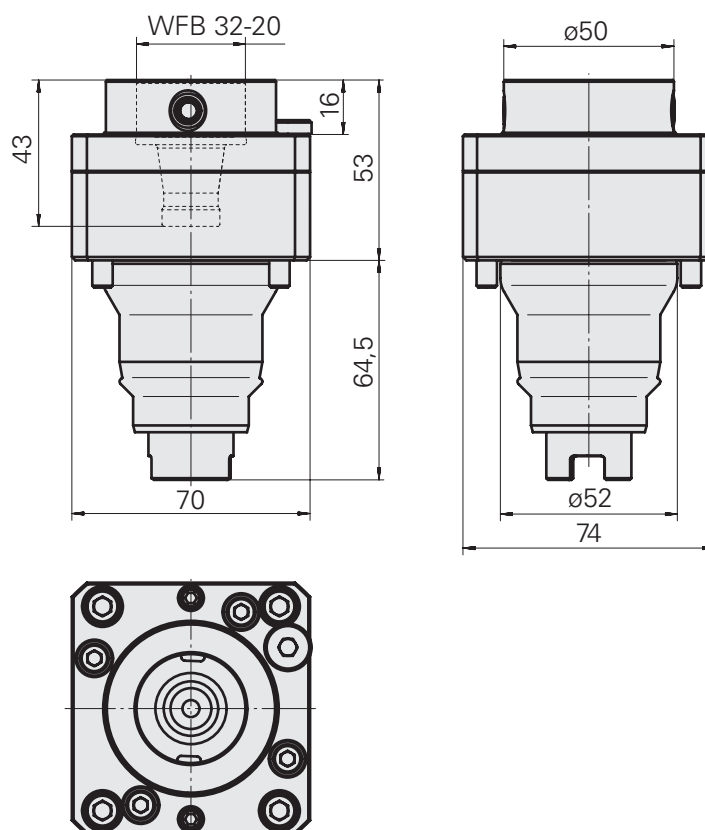


Bohreinheit

Maschinenschnittstelle	Kompakt-Schaft 52
Antrieb	Klauenkupplung
Werkzeugaufnahme	WFB 32-20
Kühlung	IK, Pmax=16bar
Übersetzungsverhältnis	1 (1:1)
Drehrichtungsumkehr	nein
180° wendbar	ja
Abmessungen (X/Y/Z)	53/—/— mm

Passendes Zubehör

WFB mit Schrumpfaufnahme	WZ9990.3206F
WFB mit Weldon-Aufnahme	WZ9990.3207F
WFB mit Spannzangenaufnahme	WZ9990.3208F
WFB mit Fräsdornaufnahme	WZ9990.3209F
WFB mit Hydrodehnaufnahme	WZ9990.3210F
WFB sonstige Aufnahmen	WZ9990.3200F

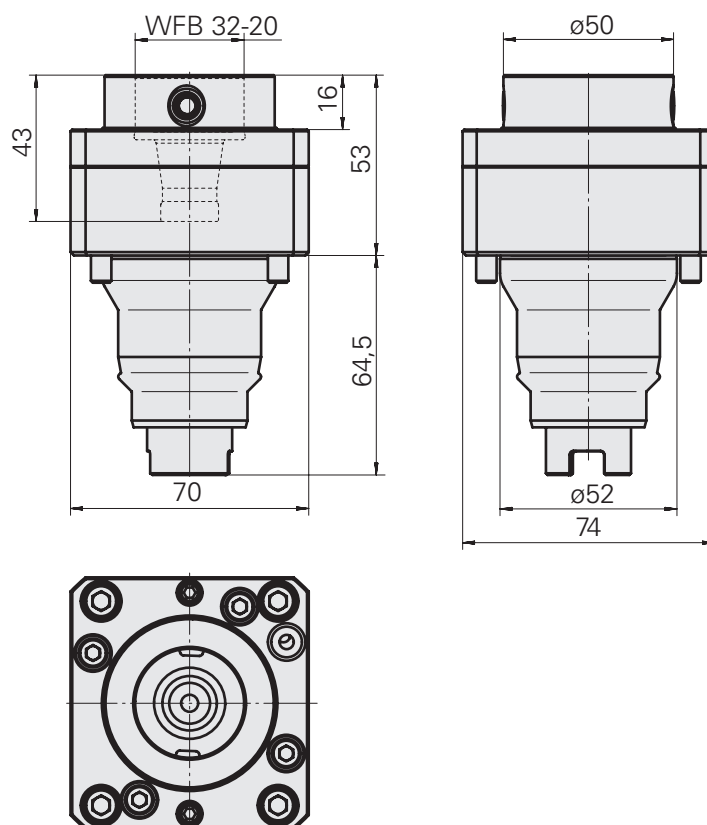


Bohreinheit

Maschinenschnittstelle	Kompakt-Schaft 52
Antrieb	Klauenkupplung
Werkzeugaufnahme	WFB 32-20
Kühlung	AK, Pmax=20bar
Übersetzungsverhältnis	1 (1:1)
Drehrichtungsumkehr	nein
180° wendbar	ja
Abmessungen (X/Y/Z)	53/—/— mm

Passendes Zubehör

WFB mit Schrumpfaufnahme	WZ9990.3206F
WFB mit Weldon-Aufnahme	WZ9990.3207F
WFB mit Spannzangenaufnahme	WZ9990.3208F
WFB mit Fräsdornaufnahme	WZ9990.3209F
WFB mit Hydrodehnaufnahme	WZ9990.3210F
WFB sonstige Aufnahmen	WZ9990.3200F

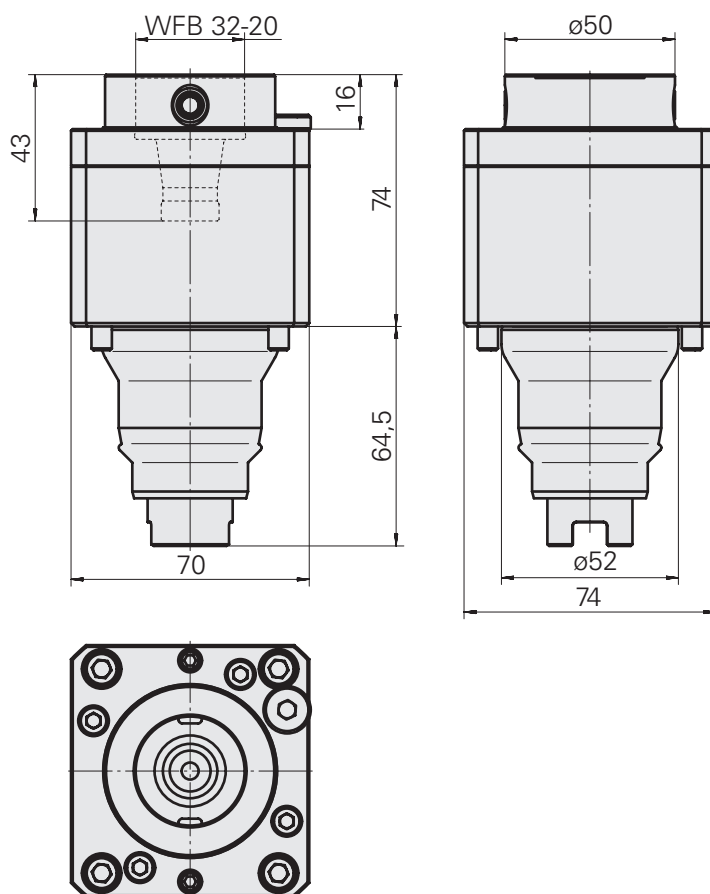


Fräseinheit

Maschinenschnittstelle	Kompakt-Schaft 52
Antrieb	Klauenkupplung
Werkzeugaufnahme	WFB 32-20
Kühlung	AK, Pmax=20bar
Übersetzungsverhältnis	1 (1:1)
Drehrichtungsumkehr	nein
180° wendbar	ja
Abmessungen (X/Y/Z)	74/—/— mm

Passendes Zubehör

WFB mit Schrumpfaufnahme	WZ9990.3206F
WFB mit Weldon-Aufnahme	WZ9990.3207F
WFB mit Spannzangenaufnahme	WZ9990.3208F
WFB mit Fräsdornaufnahme	WZ9990.3209F
WFB mit Hydrodehnaufnahme	WZ9990.3210F
WFB sonstige Aufnahmen	WZ9990.3200F

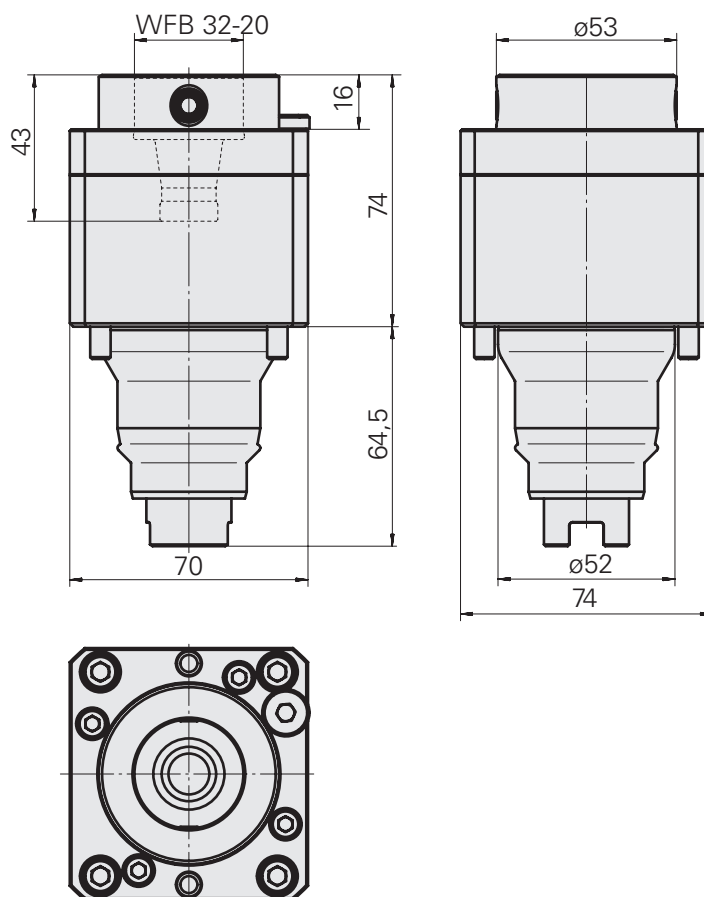



Fräseinheit, für schwere Fräsbearbeitung

Maschinenschnittstelle	Kompakt-Schaft 52
Antrieb	Klauenkupplung
Werkzeugaufnahme	WFB 32-20
Kühlung	AK, Pmax=20bar
Übersetzungsverhältnis	1 (1:1)
Drehrichtungsumkehr	nein
180° wendbar	ja
Abmessungen (X/Y/Z)	74/—/— mm

Passendes Zubehör

WFB mit Schrumpfaufnahme	WZ9990.3206F
WFB mit Weldon-Aufnahme	WZ9990.3207F
WFB mit Spannzangenaufnahme	WZ9990.3208F
WFB mit Fräsdornaufnahme	WZ9990.3209F
WFB mit Hydrodehnaufnahme	WZ9990.3210F
WFB sonstige Aufnahmen	WZ9990.3200F



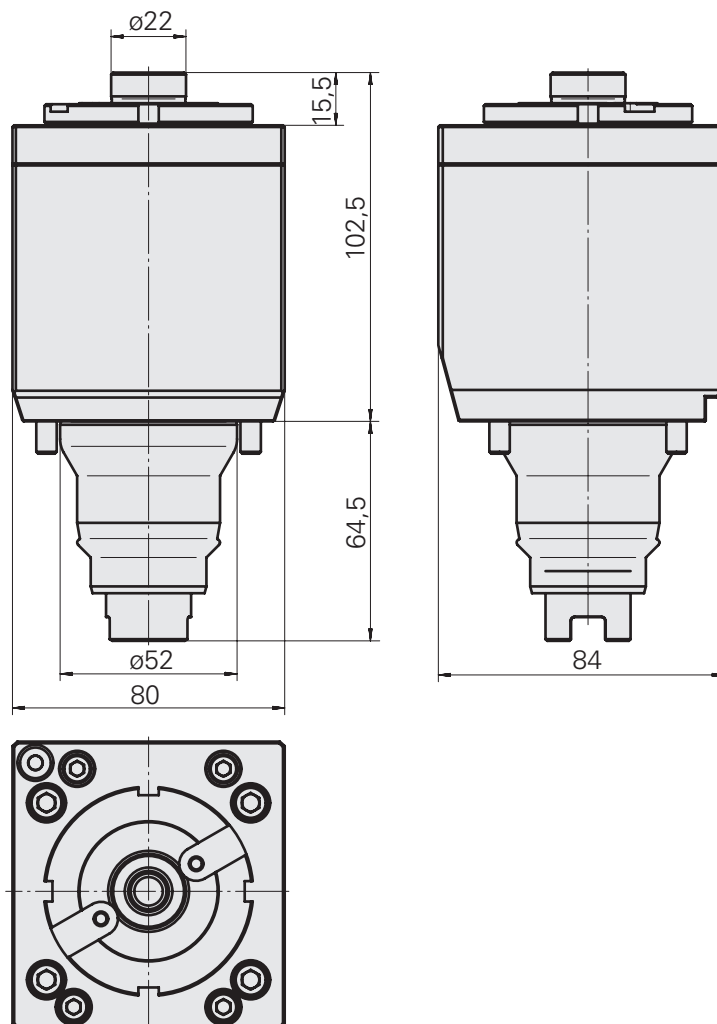
 max. Drehzahl 4000 U/min!

Fräseinheit

Maschinenschnittstelle	Kompakt-Schaft 52
Antrieb	Klauenkupplung
Werkzeugaufnahme	Fräswelle D22
Kühlung	AK, Pmax=20bar
Übersetzungsverhältnis	4 (4:1)
Drehrichtungsumkehr	nein
180° wendbar	ja
Abmessungen (X/Y/Z)	93,5/—/— mm

Passendes Zubehör

Ringe	251390.----
Ringe	251391.----
Fräseranzugsschraube	250122.1028
Fräsdornschlüssel	203020.1220
Hakenschlüssel	490340.0590

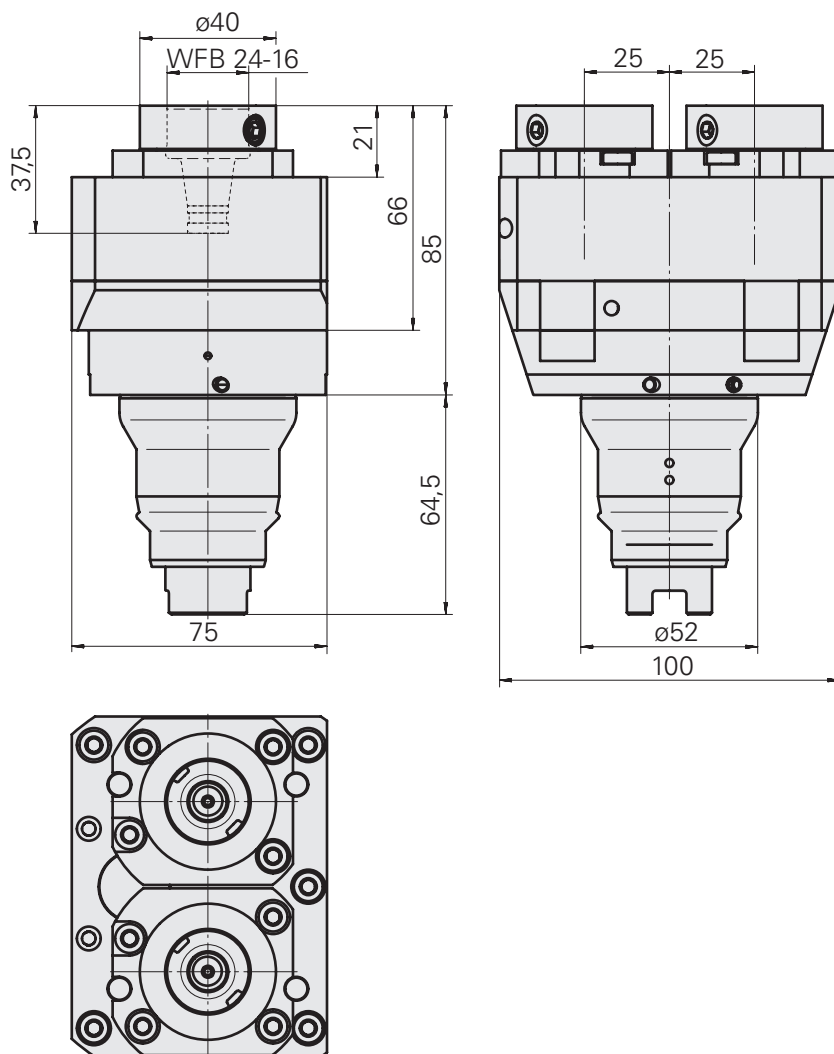


Fräseinheit, zweifach

Maschinenschnittstelle	Kompakt-Schaft 52
Antrieb	Klauenkupplung
Werkzeugaufnahme	WFB 24-16
Kühlung	AK/IK, Pmax=80bar
Übersetzungsverhältnis	0,5 (1:2)
Drehrichtungsumkehr	nein
180° wendbar	ja
Abmessungen (X/Y/Z)	85/±25/— mm

Passendes Zubehör

WFB mit Schrumpfaufnahme	WZ9990.2406F
WFB mit Weldon-Aufnahme	WZ9990.2407F
WFB mit Spannzangenaufnahme	WZ9990.2408F
WFB sonstige Aufnahmen	WZ9990.2499F

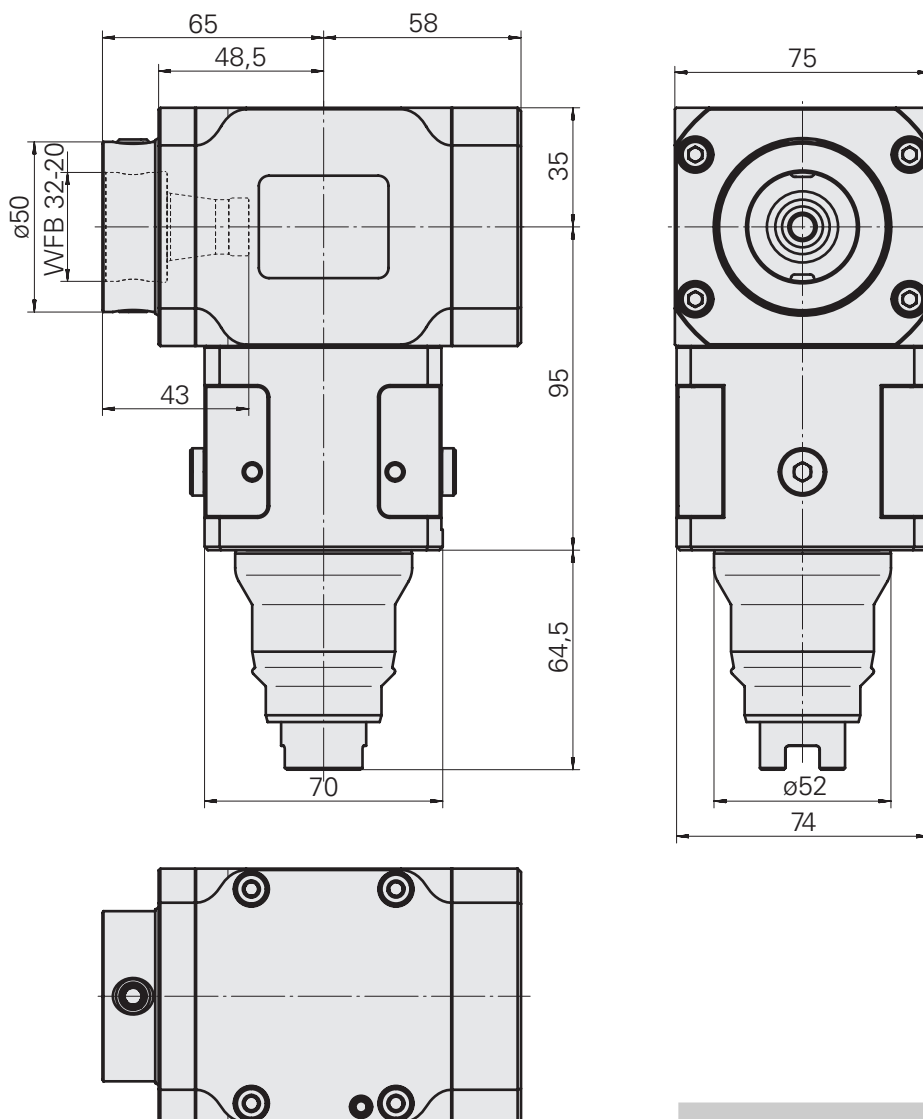



Fräseinheit

Maschinenschnittstelle	Kompakt-Schaft 52
Antrieb	Klauenkupplung
Werkzeugaufnahme	WFB 32-20
Kühlung	IK, Pmax=80bar
Übersetzungsverhältnis	1 (1:1)
Drehrichtungsumkehr	nein
180° wendbar	ja
Abmessungen (X/Y/Z)	95/—/65 mm

Passendes Zubehör

WFB mit Schrumpfaufnahme	WZ9990.3206F
WFB mit Weldon-Aufnahme	WZ9990.3207F
WFB mit Spannzangenaufnahme	WZ9990.3208F
WFB mit Fräsdornaufnahme	WZ9990.3209F
WFB mit Hydrodehnaufnahme	WZ9990.3210F
WFB sonstige Aufnahmen	WZ9990.3200F



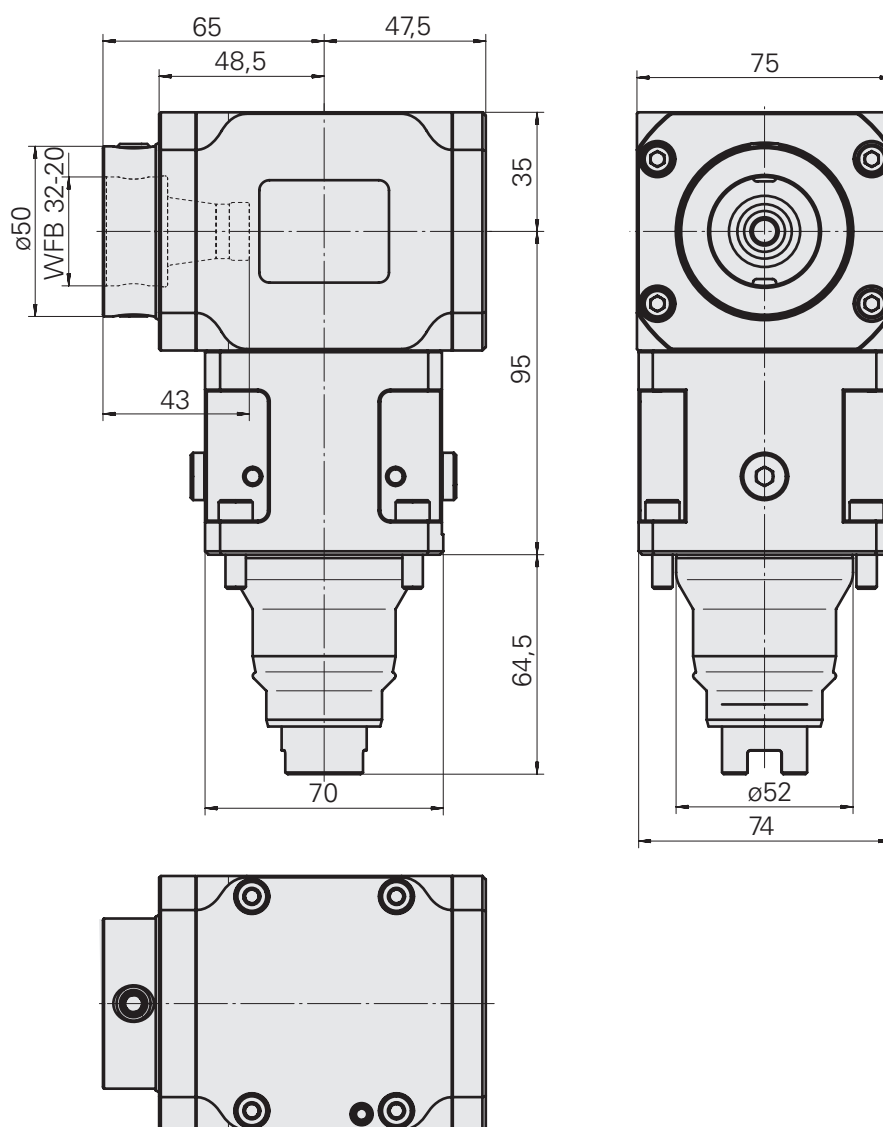
 Kein Trockenlauf zulässig!

Fräseinheit

Maschinenschnittstelle	Kompakt-Schaft 52
Antrieb	Klauenkupplung
Werkzeugaufnahme	WFB 32-20
Kühlung	AK, Pmax=20bar
Übersetzungsverhältnis	1 (1:1)
Drehrichtungsumkehr	nein
180° wendbar	ja
Abmessungen (X/Y/Z)	95/—/65 mm

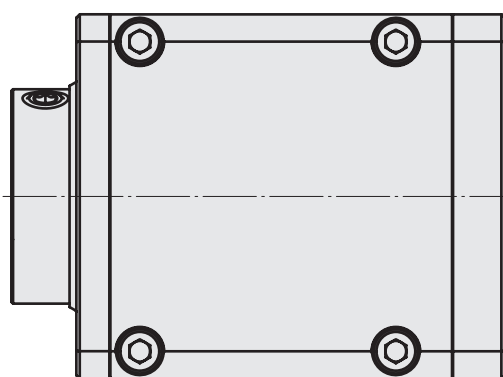
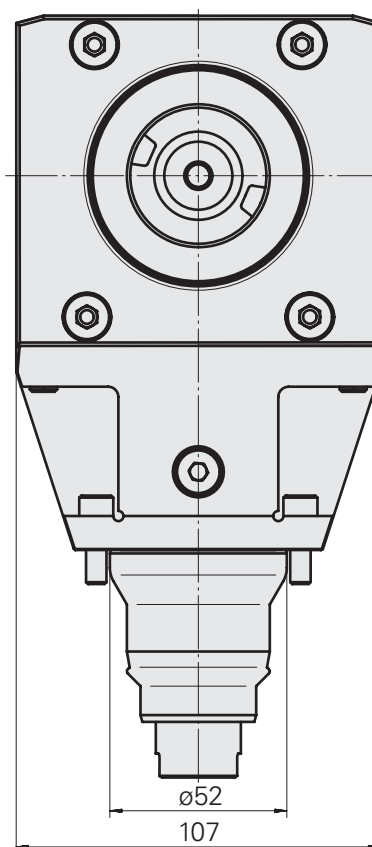
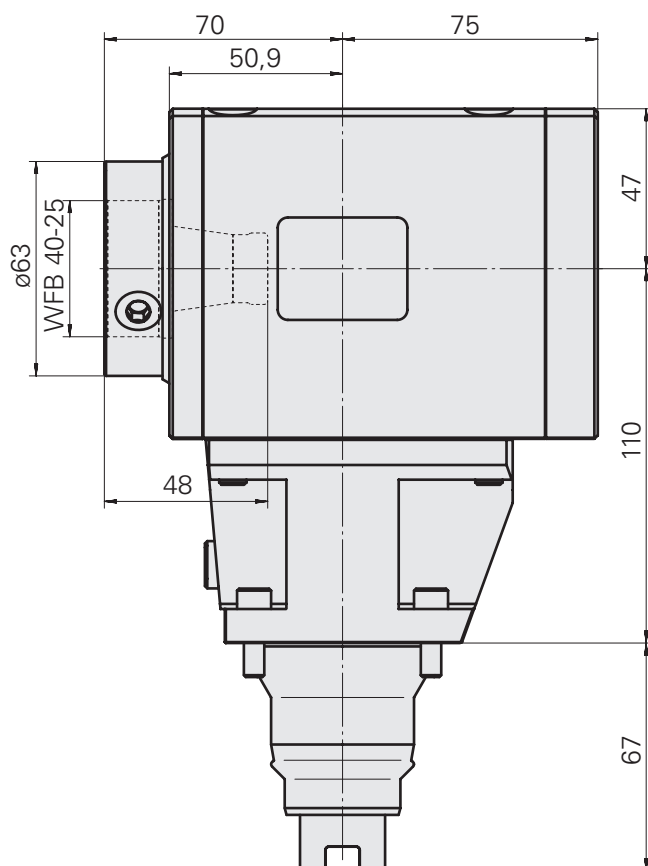
Passendes Zubehör


WFB mit Schrumpfaufnahme	WZ9990.3206F
WFB mit Weldon-Aufnahme	WZ9990.3207F
WFB mit Spannzangenaufnahme	WZ9990.3208F
WFB mit Fräsdornaufnahme	WZ9990.3209F
WFB mit Hydrodehnaufnahme	WZ9990.3210F
WFB sonstige Aufnahmen	WZ9990.3200F



Fräseinheit

Maschinenschnittstelle	Kompakt-Schaft 52
Antrieb	Klauenkupplung
Werkzeugaufnahme	WFB 40-25
Kühlung	IK, Pmax=80bar
Übersetzungsverhältnis	2 (2:1)
Drehrichtungsumkehr	nein
180° wendbar	ja
Abmessungen (X/Y/Z)	110/—/70 mm



 Kein Trockenlauf zulässig!

INDEX



**INDEX-Werke GmbH & Co. KG
Hahn & Tessky**

Plochinger Straße 92
D-73730 Esslingen
www.index-werke.de

**TRAUB-Drehmaschinen
GmbH & Co. KG**

Hauffstraße 4
D-73262 Reichenbach
www.traub.de

TECHNISCHE BERATUNG

Telefon (0711) 3191-9854
Telefax (0711) 90129-343
werkzeughalter@index-werke.de

TECHNISCHE BERATUNG

Telefon (07153) 502-9854
Telefax (0711) 90129-343
werkzeughalter@traub.de

VERKAUF ERSATZTEILE

Telefon (0711) 3191-260
Telefax (0711) 3191-790
ersatzteile@index-werke.de

VERKAUF ERSATZTEILE

Telefon (07153) 502-600
Telefax (07153) 502-685
ersatzteile@traub.de